

Ročné zverejňovanie informácií podľa §37 (9) písm. d) Zákona č. 483/2001 Z.z. o bankách a o zmene a doplnení niektorých zákonov v znení neskorších predpisov (ďalej len „ZoB“), podľa §1(1), (2) a (7) Opatrenia NBS č. 13/2015, ktorým sa mení a dopĺňa Opatrenie NBS č. 16/2014 o uverejňovaní informácií bankami a pobočkami zahraničných bánk (ďalej len „Opatrenie NBS“) a podľa Ôsmej časti Nariadenia Európskeho parlamentu a Rady č. 575/2013 z 26. júna 2013 o prudenciálnych požiadavkách na úverové inštitúcie a investičné spoločnosti a o zmene nariadenia (EÚ) č. 648/2012 (ďalej len „Nariadenie (EÚ) č. 575/2013“) k 31. 12. 2015.

Zoznam informácií uverejňovaných podľa §37 (9) d) ZoB, §1 (1) a (7) Opatrenia NBS a podľa Ôsmej časti Nariadenia (EÚ) č. 575/2013*

Názov inštitúcie:	Poštová banka, a.s.
Informácie platné k dátumu:	31.12.2015
Rozsah zverejnenia:	individuálny
Informácie o celkovom počte zamestnancov a vedúcich zamestnancov banky	§1 ods.1 písm. a) Opatrenia NBS
Údaje o zaťažených a nezaťažených aktívach	§1 ods. 2 písm. g) Opatrenia NBS
Informácie o štruktúre konsolidovaného celku a schéma konsolidovaného celku banky	§1 ods.7 písm. a) až c) Opatrenia NBS
Vlastné zdroje I - úplné zosúhlasenie položiek so súvahou	čl. 437 písm. a) CRR
Vlastné zdroje II - hlavné charakteristiky nástrojov kapitálu	čl. 437 písm. b) CRR
Vlastné zdroje III - emisné podmienky	čl. 437 písm. c) CRR
Vlastné zdroje IV	čl. 437 písm. d) a e) CRR
Kapitálové požiadavky I - súhrnné informácie o prístupe k hodnoteniu primeranosti vnútorného kapitálu	čl. 438 písm. a) CRR
Kapitálové požiadavky II	čl. 438 písm. c) až f) CRR
Kapitálové vankúše	čl. 440 CRR
Úpravy kreditného rizika I	čl. 442 písm. a) až f) CRR
Úpravy kreditného rizika II	čl. 442 písm. g) až i) CRR
Politika odmeňovania I	čl. 450 písm. a) až f) CRR
Politika odmeňovania II	čl. 450 písm h) a odst. 2 CRR
Politika odmeňovania III	čl. 450 písm.g) CRR
Informácie o celkovom príjme za výkon funkcie všetkých členov dozornej rady banky	§37 ods. 9 písm. d) ZoB
Finančná páka	čl. 451 CRR
Použitie metód zmierňovania kreditného rizika	čl. 453 CRR

* Banka uverejňuje informácie podľa Ôsmej časti Nariadenia (EÚ) č. 575/2013 na základe ustanovení čl. 13 ods. 2, druhý pododst. predmetného Nariadenia.

**Informácie o celkovom počte zamestnancov a vedúcich zamestnancov podľa §1 ods.1 písm. a)
Opatrenia NBS**

Údaje za rok od 1.1. do 31.12.2015

	PABK SR	Pobočka ČR	Spolu
počet zamestnancov k 31.12.2015	836	7	843
vedúci zamestnanci k 31.12.2015	5	0	5

Údaje o zaťažených a nezaťažených aktívach podľa §1 ods.2 písm. g) Opatrenia NBS (v tis. EUR)

Časť A - Aktíva

Ukazovateľ		Účtovná hodnota zaťažených aktív	Reálna hodnota zaťažených aktív	Účtovná hodnota nezaťažených aktív	Reálna hodnota nezaťažených aktív
		010	040	060	090
010	Aktíva banky	231 105		3 939 748	
030	Nástroje vlastného imania				
040	Dlhové cenné papiere	231 105		1 118 757	1 147 765
120	Iné aktíva			182 314	

Časť B - Prijatý kolaterál

Ukazovateľ		Reálna hodnota zaťaženého prijatého kolaterálu alebo emitovaných vlastných dlhových cenných papierov	Reálna hodnota zaťažiteľného prijatého kolaterálu alebo emitovaných vlastných dlhových cenných papierov
		010	040
130	Kolaterál prijatý bankou		702 568
150	Nástroje vlastného imania		157 235
160	Dlhové cenné papiere		
230	Iný prijatý kolaterál		545 423
240	Emitované vlastné dlhové cenné papiere, iné než vlastné kryté dlhopisy alebo ABS		

Časť C - Zdroje zaťaženia

Ukazovateľ		Zodpovedajúce záväzky, podmienené záväzky alebo požičané cenné papiere	Aktíva, prijatý kolaterál a emitované vlastné dlhové cenné papiere, iné než zaťažené kryté dlhopisy a ABS
		010	030
010	Účtovná hodnota vybraných finančných záväzkov	396	

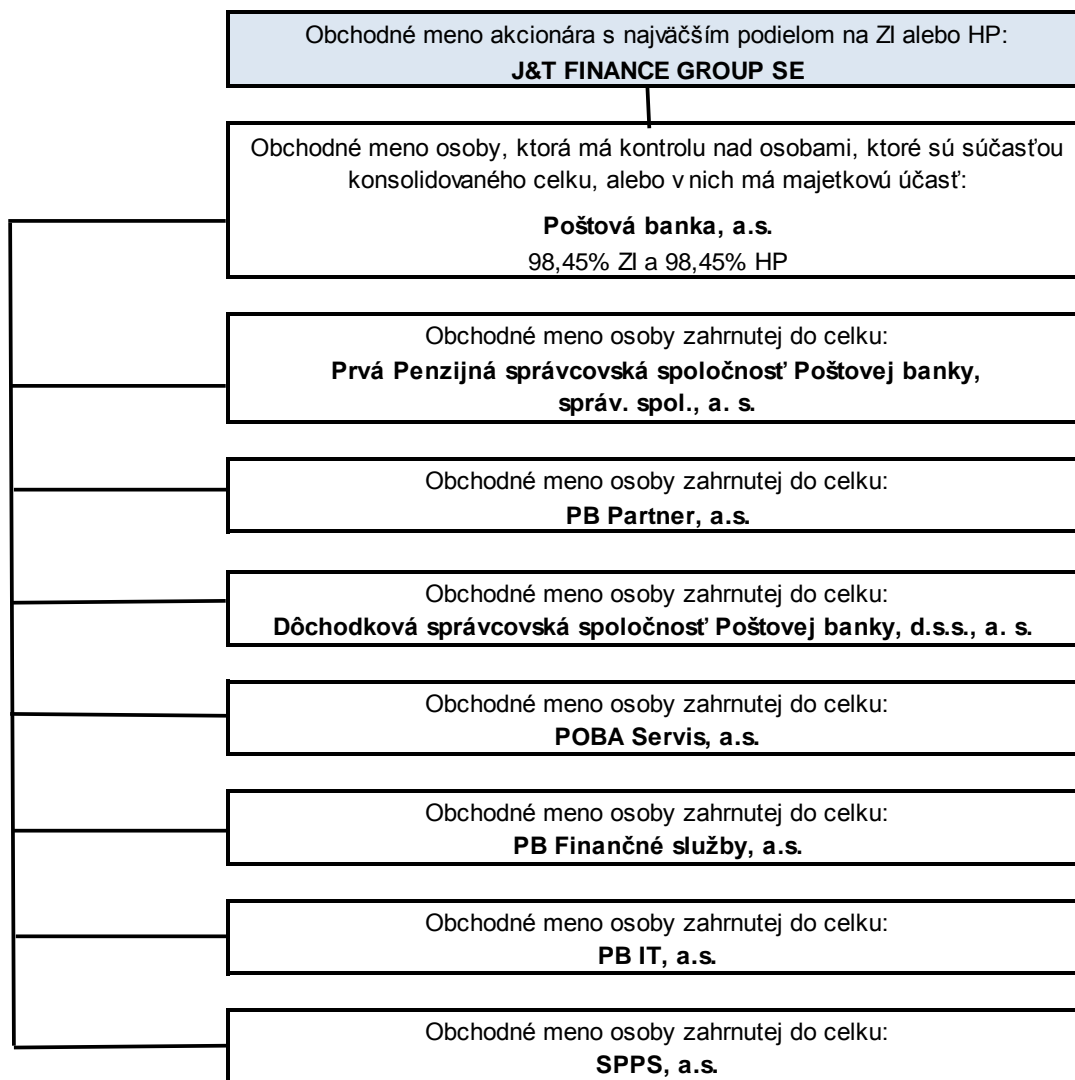
Časť D - Informácie o dôležitosti zaťaženia

89% všetkých založených cenných papierov je založených v centrálnej banke za účelom pripravenosti banky v prípade neočakávaných peňažných tokov klientov. Založenie je zrealizované na základe rámcovej zmluvy. 4,4% založených cenných papierov je z dôvodu možnosti realizovať medzibankové obchody s inou komerčnou bankou na základe individuálnej bilaterálnej zmluvy. 6,6% založených cenných papierov je za účelom zníženia kreditného rizika klienta pri realizovaní obchodov prostredníctvom banky. Objem zaťažených aktív je dlhodobo nezmenený. Podiel položiek z objemu iných aktív uvedených v r.120, časť A, ktoré banka nepovažuje za zaťažiteľné, na celkovom objeme iných aktív je nasledovný: Iné nehmotné aktíva (11 %), Nehnuteľnosti, stroje a zariadenia (11 %), Odložené daňové pohľadávky (8 %) a Goodwill (2%).

Informácie o štruktúre konsolidovaného celku banky, ktorého je banka súčasťou, z hľadiska vzájomných vzťahov a z hľadiska zloženia tohto celku, podľa §1 (7) písm. a) a c) Opatrenia NBS

Obchodné meno	Sídlo	Hlavný predmet činnosti	Štát, v ktorom prevažne pôsobí	Podiel na základnom imaní	Podiel na hlasovacích právach
J&T FINANCE GROUP SE	Praha 8, Pobřežní 297/14, PSČ 18600	držba a správa majetkových podielov	Česká republika	-	-
Poštová banka, a.s.	Dvořákovo nábrežie 4 Bratislava 811 02	prijímanie vkladov, poskytovanie úverov	Slovenská republika	-	-
Prvá Penzijná správcovská spoločnosť Poštovej banky, správ. spol., a. s.	Dvořákovo nábrežie 4 Bratislava 811 02	kolektívne investovanie	Slovenská republika	100%	100%
PB PARTNER, a. s.	Dvořákovo nábrežie 4 Bratislava 811 02	sprostredkovateľská činnosť	Slovenská republika	100%	100%
Poštová Poistovňa, a.s.	Dvořákovo nábrežie 4 Bratislava 811 02	poist'ovacia činnosť	Slovenská republika	80%	80%
Dôchodková správcovská spoločnosť Poštovej banky, d.s.s., a. s.	Dvořákovo nábrežie 4 Bratislava 811 02	vytváranie a správa dôchodkových fondov na vykonávanie starobného dôchodkového sporenia	Slovenská republika	100%	100%
POBA Servis, a. s.	Karloveská 34 Bratislava 841 04	prenájom nehnuteľností s poskytovaním základných služieb spojených s prenájomom nehnuteľností	Slovenská republika	100%	100%
PB Finančné služby, a. s.	Hattalova 12 Bratislava 831 03	leasingová činnosť	Slovenská republika	100%	100%
PB IT, a. s.	Dvořákovo nábrežie 4 Bratislava 811 02	počítačové služby	Slovenská republika	100%	100%
SPPS, a. s.	Nám. SNP 35 Bratislava 811 01	sprostredkovateľská činnosť	Slovenská republika	40%	40%

Schéma konsolidovaného celku podľa §1 ods. 7 písm. b) Opatrenia NBS (z prudenciálneho hľadiska podľa CRR)



Individuálna účtovná závierka k 31.12.2014 overená audítorom - vybrané položky (v tis. Eur)

A K T Í V A

Pokladničné hodnoty	21 854			
Úvery a iné pohľadávky	2 691 365			
Finančné nástroje na predaj	851 229			
Finančné nástroje v reálnej hodnote proti zisku a strate: na obchodovanie (bez derivátov)	1 556			
Finančné nástroje v reálnej hodnote proti zisku a strate: ostatné (od momentu zaúčtovania)				
Kladná reálna hodnota derivátových operácií na obchodovanie	550			
Finančné nástroje držané do splatnosti	461 098			
Kladná reálna hodnota derivátových operácií na zabezpečenie	1 242			
Zmena reálnej hodnoty zabezpečených položiek pri portfóliovom zabezpečení rizika úrokovej miery				
Dcérske, pridružené a spoločné podniky	39 541			
Finančné zdroje poskytnuté pobočkám v zahraničí				
Hmotný majetok	11 717			
Nehmotný majetok	15 195			13
z toho: goodwill				
softvér	15 148			
Ostatné aktíva	61 474			16
Daňové pohľadávky	17 157			
A k t í v a c e l k o m	4 173 978			

P A S Í V A

Finančné záväzky ocenené v umorovanej hodnote	3 540 300	Splatené kapitálové nástroje a podriadené záväzky prípustné ako kapitál T2	8 000	22
Záporná reálna hodnota derivátových operácií na obchodovanie	84			
Záporná reálna hodnota derivátových operácií na zabezpečenie	312			
Rezervy	1 960			
Ostatné pasíva	30 473			
Daňové záväzky				
Z á v ä z k y c e l k o m	3 573 129			

V L A S T N É I M A N I E

Základné imanie	366 305	Položky vlastného kapitálu Tier 1	366 305	23
v tom: upísané základné imanie	366 305	v tom: splatené kapitálové nástroje	366 305	23
pohľadávky voči akcionárom				
vlastné akcie				
Emisné ážio	738	Emisné ážio	738	24
Rezervné fondy a ostatné fondy tvorené zo zisku	34 211			
v tom: rezervné fondy	34 805	Ostatné rezervy	34 805	25
ostatné fondy tvorené zo zisku	-594			
Oceňovacie rozdiely	15 810	Akumulovaný iný komplexný účtovný výsledok (vrátane kurzového rozdielu z pobočky v Českej republike)	15 216	25
v tom: z prepočtu zabezpečovacích derivátov	1 130			
z ocenenia finančných nástrojov na predaj	14 680	Prechodné úpravy kapitálu CET 1		
z kurzových rozdielov				
ostatné oceňovacie rozdiely				
Výsledok hospodárenia minulých rokov	129 492	Nerozdelené zisky	129 492	25
Účet ziskov a strát	54 293	Zisk alebo strata, ktoré možno pripísať vlastníkom materskej spoločnosti	54 293	
		(-) Nepripustná časť predbežného alebo koncoročného zisku (čl.26 ods.2 CRR)	-54 293	
		Odpočty od kapitálu CET 1 na základe prudenciálnych filtrov		
		Dodatočné úpravy ocenenia (čl.34 CRR)	-1 519	
Vlastné imanie celkom	600 849	Vlastné zdroje celkom	537 842	

Vlastné zdroje II - hlavné charakteristiky nástrojov kapitálu podľa čl. 437 ods. 1 písm. b) CRR

1	Emitent	Poštová banka, a.s.	J&T Banka, a.s.
2	Jedinečný identifikátor	SK1110001692 SK1110004555 SK1110004563 SK1110007384 SK1110016757 SK1110017433	<i>nepoužiteľné</i>
3	Rozhodné právo nástroja	právny poriadok SR	právny poriadok SR
	<i>Regulačné zaobchádzanie</i>		
4	Prechodné pravidlá nariadenia CRR	vlastný kapitál Tier 1	Tier 2
5	Pravidlá nariadenia CRR po prechodnom období	vlastný kapitál Tier 1	Tier 2
6	Oprávnené na individuálnom / (sub-)konsolidovanom základe / individuálnom a (sub-)konsolidovanom základe	individuálna	individuálna
7	Typ nástroja	kmeňové akcie; čl. 26 ods. 1 písm. a) CRR	podriadený dlh; čl. 62 CRR
8	Objem vykázaný v regulatórnom kapitále (mena v miliónoch k poslednému dňu vykazovania)	366,305 mil. EUR	8 mil. EUR
9	Nominálna hodnota nástroja	1 107 EUR	8 000 000 EUR
9a	Emisná cena	1 109,23 EUR	8 000 000 EUR
9b	Cena pri splatení	<i>nepoužiteľné</i>	8 000 000 EUR
10	Účtovná klasifikácia	vlastný kapitál akcionárov	pasívum - umorovacia cena
11	Pôvodný dátum emisie	SK1110001692 - 4.2.2002 SK1110004555 - 7.5.1999 SK1110004563 - 22.12.2000 SK1110007384 - 22.11.2004 SK1110016757 - 23.8.2012 SK1110017433 - 18.11.2014	21.9.2011
12	Trvalý alebo termínovaný	trvalý	termínovaný
13	Pôvodný dátum splatnosti	bez splatnosti	30.9.2021
14	Kúpna opcia emitenta s výhradou predchádzajúceho schválenia orgánom dohľadu	nie	nie
15	Voliteľný dátum kúpnej opcie, podmienené dátumy kúpnej opcie a hodnota pri splatení	<i>nepoužiteľné</i>	<i>nepoužiteľné</i>
16	Následné dátumy kúpnej opcie, ak sa uplatňuje	<i>nepoužiteľné</i>	<i>nepoužiteľné</i>
	<i>Kupóny/dividendy</i>		
17	Dividenda/kupón s pevnou alebo pohyblivou sadzbou	pohyblivé	pevné
18	Kupónová sadzba a prípadný súvisiaci index	<i>nepoužiteľné</i>	5,342%
19	Existencia systému pozastavenia výplaty dividend	nie	nie
20a	Úplne podľa vlastného uváženia, čiastočne podľa vlastného uváženia alebo povinné (z hľadiska načasovania)	povinné	povinné
20b	Úplne podľa vlastného uváženia, čiastočne podľa vlastného uváženia alebo povinné (z hľadiska objemu)	povinné	povinné
21	Existencia klauzuly o zvýšení alebo iného stimulu k splateniu	nie	nie
22	Nekumulatívne alebo kumulatívne	nekumulatívne	nekumulatívne
23	Konvertibilný alebo nekonvertibilný	nekonvertibilný	nekonvertibilný
24	Ak konvertibilný, spúšťací faktor (faktory) konverzie	<i>nepoužiteľné</i>	<i>nepoužiteľné</i>
25	Ak konvertibilný, plne alebo čiastočne	<i>nepoužiteľné</i>	<i>nepoužiteľné</i>

Vlastné zdroje II - hlavné charakteristiky nástrojov kapitálu podľa čl. 437 ods. 1 písm. b) CRR - pokračovanie

26	Ak konvertibilný, konverzná sadzba	<i>nepoužiteľné</i>	<i>nepoužiteľné</i>
27	Ak konvertibilný, povinná alebo nepovinná konverzia	<i>nepoužiteľné</i>	<i>nepoužiteľné</i>
28	Ak konvertibilný, uveďte typ nástroja, na ktorý sa konvertuje	<i>nepoužiteľné</i>	<i>nepoužiteľné</i>
29	Ak konvertibilný, uveďte emitenta nástroja, na ktorý sa konvertuje	<i>nepoužiteľné</i>	<i>nepoužiteľné</i>
30	Charakteristiky zníženia hodnoty	nie	nie
31	Ak zníženie hodnoty, spúšťačiaci faktor (faktory) zníženia hodnoty	<i>nepoužiteľné</i>	<i>nepoužiteľné</i>
32	Ak zníženie hodnoty, plné alebo čiastočné	<i>nepoužiteľné</i>	<i>nepoužiteľné</i>
33	Ak zníženie hodnoty, trvalé alebo prechodné	<i>nepoužiteľné</i>	<i>nepoužiteľné</i>
34	Ak prechodné zníženie hodnoty, opis mechanizmu zvýšenia hodnoty	<i>nepoužiteľné</i>	<i>nepoužiteľné</i>
35	Pozícia v hierarchii podriadenosti v prípade likvidácie (uveďte typ nástroja bezprostredne nadriadeného danému nástroju)	podriadený dlh	nepodriadený dlhový inštrument
36	Charakteristiky nesplňujúce požiadavky	nie	nie
37	Ak áno, uveďte charakteristiky nesplňujúce požiadavky	<i>nepoužiteľné</i>	<i>nepoužiteľné</i>

Vlastné zdroje III - kompletne podmienky kapitálových nástrojov podľa čl. 437 ods. 1 písm. c) CRR

Uvedené požiadavky na zverejňovanie informácií sú v plnom rozsahu obsiahnuté v Individuálnej účtovnej závierke Poštovej banky, a.s. k 31.12.2015 v poznámkach, body 22 až 25.

Poštová banka, a.s. upravuje podmienky kapitálových nástrojov podľa čl. 437 ods. 1 písm. c) CRR zhodne s legislatívnou úpravou právneho poriadku Slovenskej republiky, tzn. nedefinuje osobitné podmienky kapitálových nástrojov.

Vlastný kapitál Tier 1: nástroje a rezervy		(A) HODNOTA K DÁTUMU ZVEREJNENIA	(B) ODKAZ NA ČLÁNOK CRR	(C) HODNOTY, NA KTORÉ SA VZŤAHUJE ZAOBCHÁDZANIE PLATNÉ PRED CRR ALEBO ZOSTATKOVÁ HODNOTA STANOVENÁ V CRR
1	Kapitálové nástroje a súvisiace emisné ážia	367 043	26 ods. 1, 27, 28, 29, zoznam EBA 26 ods. 3	
	Z čoho: základné imanie	366 305	zoznam EBA 26 ods. 3	
	Z čoho: emisné ážio	738	zoznam EBA 26 ods. 3	
2	Nerozdelené zisky	129 492	26 ods. 1 písm. c)	
3	Akumulovaný iný komplexný účtovný výsledok (a ostatné rezervy, zahrňujúce nere realizované zisky a straty podľa uplatniteľných účtovných štandardov)	50 021	26 ods. 1	
3a	Fondy pre všeobecné bankové riziká	0	26 ods. 1 písm. f)	
4	Hodnota kvalifikovaných položiek uvedených v článku 484 ods. 3 a súvisiaceho emisného ážia podliehajúcich postupnému vyradeniu z CET1	0	486 ods. 2	
	Kapitálové injekcie verejného sektora, ktoré sa do 1. januára 2018 zachovali v predchádzajúcom stave	0	483 ods. 2	
5	Menšinové účasti (hodnota povolená v konsolidovanom CET1)	0	84, 479, 480	
5a	Nezávisle preskúmaný predbežný zisk po odpočítaní predpokladaných platieb alebo dividend	0	26 ods. 2	
6	Vlastný kapitál Tier 1 (CET1) pred regulačnými úpravami	546 556		
Vlastný kapitál Tier 1 (CET1): regulačné úpravy				
7	Dodatočné úpravy ocenenia (záporná hodnota)	-1 519	34, 105	
8	Nehmotné aktíva (po odpočítaní súvisiaceho daňového záväzku) (záporná hodnota)	-15 195	36 ods. 1 písm. b), 37, 472 ods. 4	
9	Prázdna množina v EÚ	0		
10	Odložené daňové pohľadávky, ktoré závisia od budúcej ziskovosti, okrem tých ktoré vyplývajú z dočasných rozdielov (po odpočítaní súvisiaceho daňového záväzku, ak sú splnené podmienky stanovené v článku 38 ods. 3) (záporná hodnota)	0	36 ods. 1 písm. c), 38, 472 ods. 5	
11	Oceňovacie rozdiely vyplývajúce z oceňovania reálnou cenou súvisiace so ziskami alebo stratami z hedžingu peňažných tokov	0	33 písm. a)	
12	Záporné hodnoty vyplývajúce z výpočtu očakávanej výšky strát	0	36 ods. 1 písm. d), 40, 159, 472 ods. 6	
13	Akékolvek zvýšenie vlastného kapitálu, ktoré vyplýva zo sekuritizovaných aktív (záporná hodnota)	0	32 ods. 1	
14	Zisky alebo straty z pasív ocenených reálnou cenou, ktoré vyplývajú zo zmien vlastnej kreditnej pozície	0	33 písm. b)	
15	Majetok dôchodkového fondu so stanovenými požitkami (záporná hodnota)	0	36 ods. 1 písm. e), 41, 472 ods. 7	
16	Priame a nepriame podiely inštitúcie vo vlastných nástrojoch CET1 (záporná hodnota)	0	36 ods. 1 písm. f), 42, 472 ods. 8	
17	Podiely v nástrojoch CET1 subjektov finančného sektora, ak tieto subjekty majú recipročné krížové podiely v inštitúcii, ktoré majú umelo zvyšovať vlastné zdroje inštitúcie (záporná hodnota)	0	36 ods. 1 písm. g), 44, 472 ods. 9	
18	Priame a nepriame podiely inštitúcie v nástrojoch CET1 subjektov finančného sektora, ak daná inštitúcia nemá významnú investíciu v týchto subjektoch (hodnota nad 10% prahovou hodnotou a po odpočítaní prípustných krátkych pozícií) (záporná hodnota)	0	36 ods. 1 písm. h), 43, 45, 46, 49 ods. 2 a 3, 79, 472 ods. 10	
19	Priame, nepriame a syntetické podiely inštitúcie v nástrojoch CET1 subjektov finančného sektora, ak daná inštitúcia má významnú investíciu v týchto subjektoch (hodnota nad 10% prahovou hodnotou a po odpočítaní prípustných krátkych pozícií) (záporná hodnota)	0	36 ods. 1 písm. i), 43, 45, 47, 48 ods. 1 písm. b), 49 ods. 1 až 3, 79, 470, 472 ods. 11	
20a	Hodnota expozície týchto položiek, ktoré sa kvalifikujú pre rizikovú váhu 1 250 %, ak sa inštitúcia rozhodne pre odpočet ako alternatívu	0	36 ods. 1 písm. k)	
20b	Z čoho: kvalifikované účasti mimo finančného sektora (záporná hodnota)	0	36 ods. 1 písm. k) bod i), 89 až 91	
20c	Z čoho: sekuritizačné pozície (záporná hodnota)	0	36 ods. 1 písm. k) bod ii), 243 ods. 1 písm. b), 244 ods. 1 písm. b), 258	
20d	Z čoho: bezodplatné dodania (záporná hodnota)	0	36 ods. 1 písm. k) bod iii), 379 ods. 3	
21	Odložené daňové pohľadávky, ktoré vyplývajú z dočasných rozdielov (hodnota nad 10% prahovou hodnotou, po odpočítaní súvisiaceho daňového záväzku, ak sú splnené podmienky stanovené v článku 38 ods. 3) (záporná hodnota)	0	36 ods. 1 písm. c), 38, 48 ods. 1 písm. a), 470, 472 ods. 5	
22	Hodnota prevyšujúca 15% prahovú hodnotu (záporná hodnota)	0	48 ods. 1	
23	Z čoho: priame a nepriame podiely inštitúcie v nástrojoch CET1 subjektov finančného sektora, ak daná inštitúcia má významnú investíciu v týchto subjektoch	0	36 ods. 1 písm. i), 48 ods. 1 písm. b), 470, 472 ods. 11	
25	Z čoho: odložené daňové pohľadávky, ktoré vyplývajú z dočasných rozdielov	0	36 ods. 1 písm. c), 38, 48 ods. 1 písm. a), 470, 472 ods. 5	
25a	Straty za bežný finančný rok (záporná hodnota)	0	36 ods. 1 písm. a), 472 ods. 3	
25b	Predpokladané daňové poplatky súvisiace s položkami CET1 (záporná hodnota)	0	36 ods. 1 písm. l)	

Vlastné zdroje IV - Informácie o povahe a hodnote osobitných položiek vlastných zdrojov podľa čl. 437 ods. 1 písm. d) a e) a čl. 492 ods. 3 CRR - pokračovanie

26	Regulačné úpravy uplatňované na vlastný kapitál Tier 1 pri hodnotách, s ktorými sa zaobchádza podľa postupu pred uplatňovaním nariadenia CRR	0	
26a	Regulačné úpravy súvisiace s nerealizovanými ziskami a stratami v zmysle článkov 467 a 468	0	
	Z čoho: filter pre nerealizovanú stratu z dlhových nástrojov	0	467
	Z čoho: filter pre nerealizovanú stratu z majetkových nástrojov	0	467
	Z čoho: filter pre nerealizovaný zisk z dlhových nástrojov	0	468
	Z čoho: filter pre nerealizovaný zisk z majetkových nástrojov	0	468
26b	Hodnota, ktorá sa má odpočítať od vlastného kapitálu Tier 1 alebo pripočítať k nemu vzhľadom na ďalšie filtre a odpočty vyžadované pred uplatňovaním CRR	0	481
	Z čoho: prebytok očakávaných strát nad opravnými položkami podľa Opatrenia NBS č. 11/2010 v znení neskorších zmien	0	481
27	Kvalifikované odpočty AT1, ktoré prevyšujú kapitál AT1 inštitúcie (záporná hodnota)	0	36 ods. 1 písm. j)
28	Celkové regulačné úpravy vlastného kapitálu Tier 1 (CET1)	-16 714	
29	Vlastný kapitál Tier 1 (CET1)	529 842	
Dodatočný kapitál Tier 1 (AT1): nástroje			
30	Kapitálové nástroje a súvisiace emisné ážia	0	51, 52
31	Z čoho: klasifikované ako vlastný kapitál podľa uplatniteľných účtovných štandardov	0	
32	Z čoho: klasifikované ako pasíva podľa uplatniteľných účtovných štandardov	0	
33	Hodnota kvalifikovaných položiek uvedených v článku 484 ods. 4 a súvisiaceho emisného ážia podliehajúcich postupnému vyradeniu z AT1	0	486 ods. 3
	Kapitálové injekcie verejného sektora, ktoré sa do 1. januára 2018 zachovali v predchádzajúcom stave	0	483 ods. 3
34	Kvalifikovaný kapitál Tier 1 zahrnutý do konsolidovaného AT1 (vrátane menšinových účastí, ktoré nie sú zahrnuté v riadku 5) emitovaný dcérskymi spoločnosťami a v držbe tretích strán	0	85, 86, 480
35	Z čoho: nástroje emitované dcérskymi spoločnosťami podliehajúce postupnému vyradeniu	0	486 ods. 3
36	Dodatočný kapitál Tier 1 (AT1) pred regulačnými úpravami	0	
Dodatočný kapitál Tier 1 (AT1): regulačné úpravy			
37	Priame a nepriame podiely inštitúcie na vlastných nástrojoch AT1 (záporná hodnota)	0	52 ods. 1 písm. b), 56 písm. a), 57, 475 ods. 2
38	Podiely v nástrojoch AT1 subjektov finančného sektora, ak tieto subjekty majú recipročné krížové podiely v inštitúcii, ktoré majú umelo zvyšovať vlastné zdroje inštitúcie (záporná hodnota)	0	56 písm. b), 58, 475 ods. 3
39	Priame a nepriame podiely na nástrojoch AT1 subjektov finančného sektora, ak daná inštitúcia nemá významnú investíciu v týchto subjektoch (hodnota nad 10% prahovou hodnotou a po odpočítaní prípustných krátkych pozícií) (záporná hodnota)	0	56 písm. c), 59, 60, 79, 475 ods. 4
40	Priame a nepriame podiely inštitúcie na nástrojoch kapitálu AT1 subjektov finančného sektora, ak daná inštitúcia má významnú investíciu v týchto subjektoch (hodnota nad 10% prahovou hodnotou a po odpočítaní prípustných krátkych pozícií) (záporná hodnota)	0	56 písm. d), 59, 60, 79, 475 ods. 4
41	Regulačné úpravy dodatočného kapitálu Tier 1 pri hodnotách, s ktorými sa zaobchádza podľa postupu pred uplatňovaním nariadenia CRR a podľa prechodných postupov, podliehajúcich postupnému vyradeniu, ako sa stanovuje v nariadení (EÚ) č. 575/2013 (t.j. zostatkové hodnoty podľa CRR)	0	
41a	Zostatkové hodnoty odpočítané od dodatočného kapitálu Tier 1 v súvislosti s odpočtom od vlastného kapitálu Tier 1 počas prechodného obdobia v zmysle článku 472 nariadenia (EÚ) č. 575/2013	0	472, 472 ods. 3 písm. a), 472 ods. 4, 472 ods. 6, 472 ods. 8 písm. a), 472 ods. 9, 472 ods. 10 písm. a), 472 ods. 11 písm. a)
	Z čoho položky, ktoré majú byť v jednotlivých riadkoch uvedené podrobne, napr. podstatné čisté predbežné straty, nehmotné aktíva, nedostatočné rezervy na očakávané straty atď.	0	
41b	Zostatkové hodnoty odpočítané od dodatočného kapitálu Tier 1 v súvislosti s odpočtom od kapitálu Tier 2 počas prechodného obdobia v zmysle článku 475 nariadenia (EÚ) č. 575/2013	0	477, 477 ods. 3, 477 ods. 4 písm. a)
	Z čoho položky, ktoré majú byť v jednotlivých riadkoch uvedené podrobne, napr. recipročné krížové podiely v nástrojoch kapitálu Tier 2, priame podiely v nevýznamných investíciách do kapitálu iných subjektov finančného sektora atď.	0	
41c	Hodnota, ktorá sa má odpočítať od dodatočného kapitálu Tier 1 alebo pripočítať k nemu vzhľadom na ďalšie filtre a odpočty vyžadované pred uplatňovaním CRR	0	467, 468, 481
	Z čoho: ...možný filter pre nerealizované straty	0	467
	Z čoho: ...možný filter pre nerealizované zisky	0	468
	Z čoho: ...	0	481
42	Kvalifikované odpočty T2, ktoré prevyšujú kapitál T2 inštitúcie (záporná hodnota)	0	56 písm. e)
43	Celkové regulačné úpravy dodatočného kapitálu Tier 1 (AT1)	0	
44	Dodatočný kapitál Tier 1 (AT1)	0	
45	Kapitál Tier 1 (T1 = CET1 + AT1)	529 842	

Kapitál Tier 2 (T2): nástroje a rezervy

46	Kapitálové nástroje a súvisiace emisné ážia	8 000	62, 63	
47	Hodnota kvalifikovaných položiek uvedených v článku 484 ods. 5 a súvisiaceho emisného ážia podliehajúcich postupnému vyradeniu z T2	0	486 ods. 4	
	Kapitálové injekcie verejného sektora, ktoré sa do 1. januára 2018 zachovali v predchádzajúcom stave	0	483 ods. 4	
48	Kvalifikované nástroje vlastných zdrojov zahrnuté do konsolidovaného kapitálu T2 (vrátane menšinových účastí a nástrojov AT1, ktoré nie sú zahrnuté v riadku 5 ani 34) emitované dcérskymi spoločnosťami a v držbe tretích strán	0	87, 88, 480	
49	Z čoho: nástroje emitované dcérskymi spoločnosťami podliehajúce postupnému vyradeniu	0	486 ods. 4	
50	Úpravy kreditného rizika	0	62 písm. c) a d)	
51	Kapitál Tier 2 (T2) pred regulačnými úpravami	8 000		
Kapitál Tier 2: regulačné úpravy				
52	Priame a nepriame podiely inštitúcie na vlastných nástrojoch T2 a podriadené úvery (záporná hodnota)	0	63 písm. b) bod i), 66 písm. a), 67, 477 ods. 2	
53	Podiely na nástrojoch T2 a podriadené úvery subjektov finančného sektora, ak tieto subjekty majú recipročné krížové podiely v inštitúcii, ktoré majú umelo zvyšovať vlastné zdroje inštitúcie (záporná hodnota)	0	66 písm. b), 68, 477 ods. 3	
54	Priame a nepriame podiely na nástrojoch T2 a podriadené úvery subjektov finančného sektora, ak daná inštitúcia nemá významnú investíciu v týchto subjektoch (hodnota nad 10% prahovou hodnotou a po odpočítaní prípustných krátkych pozícií) (záporná hodnota)	0	66 písm. c), 69, 70, 79, 477 ods. 4	
54a	Z čoho nové podiely, na ktoré sa nevzťahujú prechodné opatrenia	0		
54b	Z čoho podiely existujúce pred 1. januárom 2013, na ktoré sa vzťahujú prechodné opatrenia	0		
55	Priame a nepriame podiely inštitúcie na nástrojoch T2 a podriadené úvery subjektov finančného sektora, ak daná inštitúcia má významnú investíciu v týchto subjektoch (po odpočítaní prípustných krátkych pozícií) (záporná hodnota)	0	66 písm. d), 69, 79, 477 ods. 4	
56	Regulačné úpravy kapitálu Tier 2 pri hodnotách, s ktorými sa zaobchádza podľa postupu pred uplatňovaním nariadenia CRR a podľa prechodných postupov, podliehajúcich postupnému vyradeniu, ako sa stanovuje v nariadení (EÚ) č. 575/2013 (t.j. zostatkové hodnoty podľa CRR)	0		
56a	Zostatkové hodnoty odpočítané od kapitálu Tier 2 v súvislosti s odpočtom od vlastného kapitálu Tier 1 počas prechodného obdobia v zmysle článku 472 nariadenia (EÚ) č. 575/2013	0	472, 472 ods. 3 písm. a), 472 ods. 4, 472 ods. 6, 472 ods. 8 písm. a), 472 ods. 9, 472 ods. 10 písm. a), 472 ods. 11 písm. a)	
	Z čoho položky, ktoré majú byť v jednotlivých riadkoch uvedené podrobne, napr. podstatné čisté predbežné straty, nehmotné aktíva, nedostatočné rezervy na očakávané straty atď.	0		
56b	Zostatkové hodnoty odpočítané od kapitálu Tier 2 v súvislosti s odpočtom od dodatočného kapitálu Tier 1 počas prechodného obdobia v zmysle článku 475 nariadenia (EÚ) č. 575/2013	0	475, 475 ods. 2 písm. a), 475 ods. 3, 475 ods. 4 písm. a)	
	Z čoho položky, ktoré majú byť v jednotlivých riadkoch uvedené podrobne, napr. recipročné krížové podiely v nástrojoch AT1, priame podiely v nevýznamných investíciách do kapitálu iných subjektov finančného sektora atď.	0		
56c	Hodnota, ktorá sa má odpočítať od kapitálu Tier 2 alebo pripočítať k nemu vzhľadom na ďalšie filtre a odpočty vyžadované pred uplatňovaním CRR	0	467, 468, 481	
	Z čoho: ... možný filter pre nerealizované straty	0	467	
	Z čoho: ... možný filter pre nerealizované zisky	0	468	
	Z čoho: ...	0	481	
57	Celkové regulačné úpravy kapitálu Tier 2 (T2)	0		
58	Kapitál Tier 2 (T2)	8 000		
59	Celkový kapitál (TC = T1 + T2)	537 842		
59a	Rizikovo vážené aktíva pri hodnotách, s ktorými sa zaobchádza podľa postupu pred uplatňovaním nariadenia CRR a podľa prechodných postupov, podliehajúcich postupnému vyradeniu, ako sa stanovuje v nariadení (EÚ) č. 575/2013 (t.j. zostatkové hodnoty podľa CRR)	0		
	Z čoho: ... položky, ktoré sa neodpočítavajú od CET1 (nariadenie (EÚ) č. 575/2013, zostatkové hodnoty) (položky, ktoré majú byť v jednotlivých riadkoch uvedené podrobne, napr. odložené daňové pohľadávky, ktoré závisia od budúcej ziskovosti, po odpočítaní súvisiaceho daňového záväzku, nepriame podiely na vlastných nástrojoch CET1 atď.)	0	472, 472 ods. 5, 472 ods. 8 písm. b), 472 ods. 10 písm. b), 472 ods. 11 písm. b)	
	Z čoho: ... položky, ktoré sa neodpočítavajú od položiek AT1 (nariadenie (EÚ) č. 575/2013, zostatkové hodnoty) (položky, ktoré majú byť v jednotlivých riadkoch uvedené podrobne, napr. recipročné krížové podiely v nástrojoch T2, priame podiely v nevýznamných investíciách do kapitálu iných subjektov finančného sektora atď.)	0	475, 475 ods. 2 písm. b), 475 ods. 2 písm. c), 475 ods. 4 písm. b)	
	Z čoho: ... položky, ktoré sa neodpočítavajú od položiek T2 (nariadenie (EÚ) č. 575/2013, zostatkové hodnoty) (položky, ktoré majú byť v jednotlivých riadkoch uvedené podrobne, napr. nepriame podiely vo vlastných nástrojoch T2, nepriame podiely v nevýznamných investíciách do kapitálu iných subjektov finančného sektora, nepriame podiely vo významných investíciách do kapitálu iných subjektov finančného sektora atď.)	0	477, 477 ods. 2 písm. b), 477 ods. 2 písm. c), 477 ods. 4 písm. b)	
60	Celkové rizikovo vážené aktíva			

Kapitálové podiely a vankúše

61	Vlastný kapitál Tier 1 (ako percentuálny podiel hodnoty rizikovej expozície)	17,04%	92 ods. 2 písm. a), 465
62	Tier 1 (ako percentuálny podiel hodnoty rizikovej expozície)	17,04%	92 ods. 2 písm. b), 465
63	Celkový kapitál (ako percentuálny podiel hodnoty rizikovej expozície)	17,30%	92 ods. 2 písm. c)
64	Požiadavka na vankúš špecifický pre inštitúciu (požiadavka CET1 v súlade s článkom 92 ods. 1 písm. a) plus požiadavky na vankúš na zachovanie kapitálu a proticyklický vankúš, plus vankúš na krytie systémového rizika, plus vankúš pre systémovo významné inštitúcie (G-SII alebo O-SII), vyjadrené ako percentuálny podiel hodnoty rizikovej expozície	2,5%	CRD 128, 129, 130
65	z čoho: požiadavka na vankúš na zachovanie kapitálu	2,5%	
66	z čoho: požiadavka na proticyklický vankúš	0,0%	
67	z čoho: požiadavka na vankúš na krytie systémového rizika		
67a	z čoho: požiadavka na vankúš pre globálne systémovo významnú inštitúciu (G-SII) alebo inak systémovo významnú inštitúciu (O-SII)		CRD 131
68	Vlastný kapitál Tier 1 k dispozícii na splnenie požiadaviek na vankúše (ako percentuálny podiel hodnoty rizikovej expozície)	12,54%	CRD 128
69	[nerelevantné v nariadení EÚ]		
70	[nerelevantné v nariadení EÚ]		
71	[nerelevantné v nariadení EÚ]		
Podiely kapitálu a kapitálové vankúše			
72	Priame a nepriame podiely na kapitáli subjektov finančného sektora, ak daná inštitúcia nemá významnú investíciu v týchto subjektoch (hodnota pod 10% prahovou hodnotou a po odpočítaní prípustných krátkych pozícií)		36 ods. 1 písm. h), 45, 46, 472 ods. 10, 56 písm. c), 59, 60, 475 ods. 4, 66 písm. c), 69, 70, 477 ods. 4
73	Priame a nepriame podiely inštitúcie na nástrojoch CET1 subjektov finančného sektora, ak daná inštitúcia má významnú investíciu v týchto subjektoch (hodnota pod 10% prahovou hodnotou a po odpočítaní prípustných krátkych pozícií)	9 129	36 ods. 1 písm. i), 45, 48, 470, 472 ods. 11
74	Prázdna množina v EÚ		
75	Odložené daňové pohľadávky, ktoré vyplývajú z dočasných rozdielov (hodnota pod 10% prahovou hodnotou, po odpočítaní súvisiaceho daňového záväzku, ak sú splnené podmienky stanovené v článku 38 ods. 3)	13 705	36 ods. 1 písm. c), 38, 48, 470, 472 ods. 5
Uplatniteľné horné ohraničenia na zahrnutie rezerv do kapitálu Tier 2			
76	Úpravy kreditného rizika zahrnuté v T2 vzhľadom na expozície, na ktoré sa vzťahuje štandardizovaný prístup (pred uplatnením horného ohraničenia)		62
77	Horné ohraničenie na zahrnutie úprav kreditného rizika do T2 v rámci štandardizovaného prístupu		62
78	Úpravy kreditného rizika zahrnuté do T2 vzhľadom na expozície, na ktoré sa vzťahuje prístup interných ratingov (pred uplatnením horného ohraničenia)		62
79	Horné ohraničenie na zahrnutie úprav kreditného rizika do T2 v rámci prístupu interných ratingov		62
Kapitálové nástroje, na ktoré sa vzťahujú dohody o postupnom vyradení (uplatniteľné len v období od 1. januára 2013 do 1. januára 2022)			
80	Súčasný horný ohraničenie na nástroje CET1 podliehajúce dohodám o postupnom vyradení		484 ods. 3, 486 ods. 2 a 5
81	Hodnota vyňatá z CET1 z dôvodu horného ohraničenia (prekročenie horného ohraničenia po splatení a splatnostiach)		484 ods. 3, 486 ods. 2 a 5
82	Súčasný horný ohraničenie na nástroje AT1 podliehajúce dohodám o postupnom vyradení		484 ods. 4, 486 ods. 3 a 5
83	Hodnota vyňatá z AT1 z dôvodu horného ohraničenia (prekročenie horného ohraničenia po splatení a splatnostiach)		484 ods. 4, 486 ods. 3 a 5
84	Súčasný horný ohraničenie na nástroje T2 podliehajúce dohodám o postupnom vyradení		484 ods. 5, 486 ods. 4 a 5
85	Hodnota vyňatá z T2 z dôvodu horného ohraničenia (prekročenie horného ohraničenia po splatení a splatnostiach)		484 ods. 5, 486 ods. 4 a 5

* Banka neevduje žiadne obmedzenia na výpočet vlastných zdrojov v súlade s CRR.

Kapitálové požiadavky I - súhrnné informácie o prístupe k hodnoteniu primeranosti vnútorného kapitálu podľa čl. 438 písm. a) CRR

Riadenie vnútorného kapitálu je neoddeliteľnou súčasťou riadenia banky. Základným cieľom ICAAP v banke je identifikovať všetky významné riziká, ktorým je banka vystavená, kvantifikovať ich veľkosť a zmiernovať, resp. obmedziť, ich vplyv (vznik strát) na výsledky hospodárenia banky. Na účely výpočtu výšky vnútorného kapitálu banka identifikovala nasledovné riziká:

- úverové riziko (riziko suverénnych expozícií, firemných expozícií, retailových expozícií, treasury expozícií a riziko ostatných expozícií)
- riziko vyrovnania
- riziko protistrany
- riziko úpravy ocenenia pohľadávok
- riziko koncentrácie
- trhové riziká obchodnej knihy
- úrokové riziko bankovej knihy
- riziko likvidity
- operačné riziko
- strategické riziko
- obchodné riziko
- riziko dcérskych spoločností
- riziko modelu

Banka navyše vypočítava kapitálovú požiadavku na krytie dopadu z komplexného stresového scenára a vyhodnocuje i reputačné riziko. Na krytie identifikovaných rizík slúžia primárne vlastné zdroje banky stanovené v súlade s CRR. Vlastné zdroje podľa predchádzajúcej vety sú upravené o špecifické položky zdrojov vnútorného kapitálu banky.

Banka identifikuje a prehodnocuje v ICAAP všetky relevantné riziká a pravidelne meria všetky materiálne riziká vo všetkých aktuálne bankou poskytovaných (spravovaných) produktoch, činnostiach, procesoch a systémoch. ICAAP zohľadňuje nielen identifikované riziká, ale i potenciálne riziká a budúce obchodné stratégie, spravidla v časovom horizonte nasledujúcich 12 mesiacov. Banka neustále rozvíja organizáciu ICAAP, metódy merania rizík ako i zdrojov vnútorného kapitálu tak, aby zabezpečila dostatočný objem zdrojov vnútorného kapitálu na krytie bankou identifikovaných materiálnych rizík. Kalkulácia sa uskutočňuje mesačne a výsledky sú predkladané minimálne mesačne na Výbor ALCO a kvartálne najvyššiemu manažmentu banky.

Kapitálové požiadavky II - podľa čl. 438 písm. c), e) a f) CRR

Písm.	Názov vykazovanej položky	Hodnota
	Kapitálová požiadavka pre kreditné riziko - štandardizovaný prístup	217 452
	Ústredné vlády alebo centrálné banky	2 741
	Regionálne vlády alebo miestne orgány	0
	Subjekty verejného sektora	0
	Multilaterálne rozvojové banky	0
	Medzinárodné organizácie	0
	Inštitúcie	661
	Podnikateľské subjekty	124 334
c)	Retail	33 002
	Zabezpečené hypotékami na nehnuteľný majetok	0
	Expozície v stave zlyhania	14 013
	Položky, s ktorými súvisí osobitne vysoké riziko	20 848
	Kryté dlhopisy	617
	Pohľadávky voči inštitúciám a podnikateľským subjektom s krátkodobým ratingovým hodnotením	1 932
	Podniky kolektívneho investovania (PKI)	8 463
	Vlastné imanie	4 831
	Iné položky	6 009
	Sekuritizačné pozície	0
	Kapitálová požiadavka pre pozičné riziko pre činnosti v obchodnej knihe	172
	Kapitálová požiadavka pre prekročenie limitov majetkovej angažovanosti	0
e)	Kapitálová požiadavka pre devízové riziko	0
	Kapitálová požiadavka pre riziko vyrovnania	0
	Kapitálová požiadavka pre komoditné riziko	0
f)	Kapitálová požiadavka pre operačné riziko	30 930
	Kapitálová požiadavka pre úpravu ocenenia pohľadávky	226

Kapitálové vankúše - informácie o geografickom rozdelení expozícií voči krediným rizikám relevantné na účely proticyklických kapitálových vankúšov podľa čl. 440 ods. 1 písm. a) CRR

Riadok	Krajina	Všeobecná úverová angažovanosť		Pozície v obchodnej knihe		Sekuritizačné expozície		Požiadavky na vlastné zdroje				Podiel kap. požiadavky danej krajiny	Uplatniteľný kapitálový vankúš
		Hodnota expozície pre SA	Hodnota expozície pre IRB	Súčet dlhých a krátkych pozícií expozícií obchodnej knihy pre SA	Hodnota expozícií v obchodnej knihe pre IRB	Expozície podľa SA	Expozície podľa IRB	z toho: kreditné expozície	z toho: pozície v obchodnej knihe	z toho: sekuritizačné pozície	spolu		
		010	020	030	040	050	060	070	080	090	100	110	120
001	Rakúsko	7	0	0	0	0	0	0	0	0	0	0,00%	0%
002	Bulharsko	12 119	0	0	0	0	0	557	0	0	557	0,26%	0%
003	Kanada	7	0	0	0	0	0	0	0	0	0	0,00%	0%
004	Cyprus	487 791	0	0	0	0	0	39 023	0	0	39 023	17,94%	0%
005	Česká republika	481 544	0	0	0	0	0	34 099	0	0	34 099	15,68%	0%
006	Nemecko	43 014	0	0	0	0	0	1 721	0	0	1 721	0,79%	0%
007	Dánsko	68	0	0	0	0	0	3	0	0	3	0,00%	0%
008	Španielsko	5 844	0	0	0	0	0	0	0	0	0	0,00%	0%
009	Francúzsko	70 375	0	0	0	0	0	48	0	0	48	0,02%	0%
010	Veľká Británia	4 229	0	0	0	0	0	338	0	0	338	0,16%	0%
011	Maďarsko	18	0	0	0	0	0	1	0	0	1	0,00%	0%
012	Švajčiarsko	209	0	0	0	0	0	0	0	0	0	0,00%	0%
013	Írsko	17 919	0	0	0	0	0	0	0	0	0	0,00%	0%
014	Taliansko	10 399	0	0	0	0	0	0	0	0	0	0,00%	0%
015	Luxembursko	142 949	0	0	0	0	0	7 085	0	0	7 085	3,26%	0%
016	Malta	13 512	0	0	0	0	0	1 081	0	0	1 081	0,50%	0%
017	Holandsko	4 811	0	1 556	0	0	0	269	10	0	279	0,13%	0%
018	Nórsko	40	0	0	0	0	0	3	0	0	3	0,00%	1%
019	Poľsko	224 678	0	0	0	0	0	7 327	0	0	7 327	3,37%	0%
020	Rumunsko	17 624	0	0	0	0	0	0	0	0	0	0,00%	0%
021	Srbsko	1	0	0	0	0	0	0	0	0	0	0,00%	0%
022	Rusko	31	0	0	0	0	0	0	0	0	0	0,00%	0%
023	Švédsko	0,1	0	0	0	0	0	0	0	0	0	0,00%	1%
024	Slovensko	3 137 148	0	0	0	0	0	125 794	0	0	125 794	57,85%	0%
025	Turecko	4 000	0	0	0	0	0	64	0	0	64	0,03%	0%
026	Spojené štáty americké	2 262	0	0	0	0	0	36	0	0	36	0,02%	0%
	Spolu	4 680 599	0	1 556				217 452	10	0	217 462	100,00%	

Kapitálové vankúše - výška proticyklického kapitálového vankúša špecifického pre inštitúciu podľa čl. 440 ods. 1 písm. b) CRR

		010
010	Celková hodnota rizikovej expozície	3 109 755
020	Miera proticyklického kapitálového vankúša špecifického pre inštitúciu	0,00001472%
030	Proticyklický kapitálový vankúš špecifický pre inštitúciu	0,46

Úpravy kreditného rizika I - podľa čl. 442 písm. a) až f) CRR				Nariadenie (EU) No 575/2013
Definícia pojmu „po splatnosti“ pre účely účtovníctva :				
Situácia, keď sa pohľadávka ocitne „po splatnosti“ nastáva, ak existuje k vykazovanému obdobiu omeškanie splátky.				
Definícia pojmu „so zníženou hodnotou“ pre účely účtovníctva :				čl. 442 písm. a)
Zníženie hodnoty nastáva v prípade oprávneného podozrenia banky zo zníženia výšky dostupnej hodnoty oproti pôvodným, očakávaným a zaúčtovaným hodnotám. Bližšie popísané v Individuálnej účtovnej závierke k 31.12.2015, bod 5. Riadenie finančných rizík, písm. (b) Kreditné riziko, a bod 3. Významné účtovné zásady a účtovné metódy, písm. (h)(vi).				
Popis prístupov a metód prijatých pre určenie špecifických a obecných úprav kreditného rizika:				čl. 442 písm. b)
Bližšie popísané v Individuálnej účtovnej závierke k 31.12.2015, bod 4. Použitie odhadov a úsudkov.				
			Objem (v tis. Eur)	
Celkový objem expozícií po účtovných kompenzáciách a bez zohľadnenia účinkov znižovania úverového rizika			4 680 599	
Priemerný objem expozícií za celé obdobie v členení podľa jednotlivých kategórií expozícií			4 631 869	
Expozície voči ústredným štátom alebo centrálnym bankám			1 297 040	
Expozície voči regionálnym štátom alebo miestnym orgánom			-	
Expozície voči subjektom verejného sektora			1 034	
Expozície voči medzinárodným rozvojovým bankám			10 634	
Expozície voči medzinárodným organizáciám			43 194	
Expozície voči inštitúciám			19 484	
Expozície voči podnikom			1 750 526	
Retailové expozície			673 088	čl. 442 písm. c)
Expozície zaistené nehnuteľným majetkom			-	
Expozície v zlyhaní			283 669	
Expozície spojené s obzvlášť vysokým rizikom			205 298	
Expozície v krytých dlhopisoch			39 898	
Sekuritizačné pozície			-	
Expozície voči inštitúciám a podnikom s krátkodobým úverovým hodnotením			38 725	
Expozície vo forme podielových jednotiek alebo akcií v subjektoch kolektívneho investovania			104 336	
Akciové expozície			42 623	
Ostatné položky			122 320	
Geografické rozdelenie expozícií, a to v členení v dôležitých oblastiach podľa významných tried expozícií, prípadne ďalšie podrobnosti				
Geografické rozdelenie expozícií (tu sa uvedie geografická oblasť)	Objem (v tis. Eur)	Členenie v dôležitých oblastiach podľa významných tried expozícií (tu sa uvedie trieda expozície k oblasti uvedenej v stĺpci A)*	Objem (v tis. Eur)	Ďalšie podrobnosti
SK	3 005 809	Expozície voči ústredným štátom alebo centrálnym bankám	1 112 217	
SK	3 005 809	Expozície voči podnikom	795 041	
SK	3 005 809	Retailové expozície	669 889	
SK	3 005 809	Expozície v zlyhaní	186 424	
SK	3 005 809	Položky spojené s mimoriadne vysokým stupňom rizika	121 510	
SK	3 005 809	Iné expozície	120 728	
CY	487 791	Expozície voči podnikom	487 791	
CZ	397 699	Expozície voči podnikom	199 725	
CZ	397 699	Expozície voči ústredným štátom alebo centrálnym bankám	74 182	
CZ	397 699	Expozície v zlyhaní	63 106	
CZ	397 699	Expozície spojené s obzvlášť vysokým rizikom	60 686	
PL	220 405	Expozície voči ústredným štátom alebo centrálnym bankám	128 834	
PL	220 405	Expozície voči podnikom	91 571	
LU	88 323	Expozície voči podnikom	88 323	
FR	67 400	Expozície voči ústredným štátom alebo centrálnym bankám	67 400	čl. 442 písm. d)
Ostatné expozície vybraných dôležitých oblastí			277 056	
Ostatné štáty spolu			136 116	

Rozdelenie expozícií podľa hospodárskych odvetví alebo druhu protistrany, a to v členení podľa tried expozícií, vrátane uvedenia expozície voči malým a stredným podnikom, prípadne s ďalšími podrobnosťami

Rozdelenie expozícií podľa odvetvia alebo druhu protistrany (tu sa uvedie odvetvie/druh protistrany)	Objem (v tis. Eur)	Trieda expozícií (tu sa uvedie trieda expozície k danému odvetviu/druhu protistrany uvedenému v stĺpci A)*	Objem (v tis. Eur)	Ďalšie podrobnosti
Ústredný vládný sektor	1 026 601	Expozície voči medzinárodným rozvojovým bankám	10 556	
Ústredný vládný sektor	1 026 601	Expozície voči medzinárodným organizáciám	42 886	
Nefinančné podniky a korporácie - súkromné domáce	901 277	Expozície voči podnikom	713 095	
Nefinančné podniky a korporácie - súkromné domáce	901 277	Expozície v zlyhaní	107 127	
Nefinančné podniky a korporácie - súkromné domáce	901 277	Expozície spojené s obzvlášť vysokým rizikom	69 158	
Nefinančné podniky a korporácie - súkromné domáce	901 277	Akciové expozície	11 897	
Zahraničie (nerezident) - právnické osoby	871 870	Expozície voči podnikom	815 090	
Zahraničie (nerezident) - právnické osoby	871 870	Expozície v zlyhaní	31 329	
Zahraničie (nerezident) - právnické osoby	871 870	Expozície vo forme podielových jednotiek alebo akcií v subjektoch kolektív	23 512	
Zahraničie (nerezident) - právnické osoby	871 870	Akciové expozície	1 939	
Obyvateľstvo (účty občanov)	663 021	Retailové expozície	563 667	
Obyvateľstvo (účty občanov)	663 021	Expozície v zlyhaní	99 355	
Ústredná banka	441 921	Expozície voči ústredným vládam alebo centrálnym bankám	441 921	
Nefinančné podniky a korporácie - súkromné pod zahr.kontrol	202 471	Expozície voči podnikom	144 025	
Nefinančné podniky a korporácie - súkromné pod zahr.kontrol	202 471	Expozície v zlyhaní	6 004	
Nefinančné podniky a korporácie - súkromné pod zahr.kontrol	202 471	Expozície spojené s obzvlášť vysokým rizikom	52 442	
Domácnosti (živnosti)	106 230	Retailové expozície	106 168	
Domácnosti (živnosti)	106 230	Expozície v zlyhaní	62	
Peňažné ústavy - zahraničie (nerezident)	88 231	Expozície voči inštitúciám	41 284	
Peňažné ústavy - zahraničie (nerezident)	88 231	Expozície voči inštitúciám a podnikom s krátkodobým úverovým hodnotením	46 947	
Ostatné sektory spolu	378 977		378 977	

čl. 442 písm. e)

Rozdelenie všetkých expozícií podľa zostatkovej doby splatnosti, a to v členení podľa jednotlivých tried expozícií, prípadne s ďalšími podrobnosťami

Časové pásmo	Trieda expozícií (tu sa uvedie trieda expozície k danej zostatkovej dobe splatnosti uvedenej v stĺpci C)*	Objem (v tis. Eur)	Expozície podľa zostatkovej doby splatnosti (tu sa uvedie zostatková splatnosť)	Objem (v tis. Eur)	Ďalšie podrobnosti
2	Expozície voči podnikom	1 674 230	od 1 roka do 5 rokov (vrátane)	522 569	
3	Expozície voči podnikom	1 674 230	od 5 rokov do 10 rokov (vrátane)	568 722	
4	Expozície voči podnikom	1 674 230	nad 10 rokov	153 660	
5	Expozície voči podnikom	1 674 230	po splatnosti	58	
1	Expozície voči ústredným vládam alebo centrálnym bankám	1 439 763	do 1 roka (vrátane)	636 953	
2	Expozície voči ústredným vládam alebo centrálnym bankám	1 439 763	od 1 roka do 5 rokov (vrátane)	600 496	
3	Expozície voči ústredným vládam alebo centrálnym bankám	1 439 763	od 5 rokov do 10 rokov (vrátane)	178 989	
4	Expozície voči ústredným vládam alebo centrálnym bankám	1 439 763	nad 10 rokov	23 325	
1	Retailové expozície	669 941	do 1 roka (vrátane)	130 361	
2	Retailové expozície	669 941	od 1 roka do 5 rokov (vrátane)	128 738	
3	Retailové expozície	669 941	od 5 rokov do 10 rokov (vrátane)	400 682	
4	Retailové expozície	669 941	nad 10 rokov	9 470	
5	Retailové expozície	669 941	po splatnosti	690	
1	Expozície spojené s obzvlášť vysokým rizikom	182 196	do 1 roka (vrátane)	34 994	
2	Expozície spojené s obzvlášť vysokým rizikom	182 196	od 1 roka do 5 rokov (vrátane)	65 192	
3	Expozície spojené s obzvlášť vysokým rizikom	182 196	od 5 rokov do 10 rokov (vrátane)	584	
4	Expozície spojené s obzvlášť vysokým rizikom	182 196	nad 10 rokov	60 596	
5	Expozície spojené s obzvlášť vysokým rizikom	182 196	po splatnosti	20 830	
1	Expozície v zlyhaní	253 779	do 1 roka (vrátane)	67 989	
2	Expozície v zlyhaní	253 779	od 1 roka do 5 rokov (vrátane)	68 533	
3	Expozície v zlyhaní	253 779	od 5 rokov do 10 rokov (vrátane)	55 353	
4	Expozície v zlyhaní	253 779	nad 10 rokov	24 449	
5	Expozície v zlyhaní	253 779	po splatnosti	37 455	
1	Expozície voči inštitúciám a podnikom s krátkodobým úverovým hodnotením	53 619	do 1 roka (vrátane)	53 619	
1	Expozície voči inštitúciám	41 384	do 1 roka (vrátane)	37 883	
2	Expozície voči inštitúciám	41 384	od 1 roka do 5 rokov (vrátane)	3 501	
4	Expozície vo forme podielových jednotiek alebo akcií v subjektoch kolektívneho investovania	105 789	nad 10 rokov	105 789	
2	Expozície voči medzinárodným organizáciám	42 886	od 1 roka do 5 rokov (vrátane)	42 886	
4	Akciové expozície	46 695	nad 10 rokov	46 695	
2	Expozície voči medzinárodným rozvojovým bankám	10 556	od 1 roka do 5 rokov (vrátane)	10 556	
2	Expozície voči subjektom verejného sektora	38 548	od 1 roka do 5 rokov (vrátane)	38 548	
1	Ostatné položky	121 214	od 1 roka do 5 rokov (vrátane)	121 214	

čl. 442 písm. f)

Úpravy kreditného rizika I - podľa čl. 442 písm. g) až i) CRR

Významné hospodárske odvetvie alebo druh protistrany:

Významné odvetvie/druh protistrany:	Nefinančné podniky a korporácie - súkromné domáce	Zahraničie - právnické osoby	Obyvateľstvo (účty občanov)	Nefinančné podniky a korporácie - súkromné zahraničné
Výška expozícií zhoršenej kvality	179 787	42 367	196 099	6 005
Výška expozícií po splatnosti	92 074	4 235	195 382	6 005
Výška špecifických úprav kreditného rizika	0			
Všeobecné úpravy kreditného rizika	29 179	9 206	84 951	5 999
Výška nákladov na špecifické úpravy kreditného rizika počas vykazovaného obdobia	0			
Výška nákladov na všeobecné úpravy kreditného rizika počas vykazovaného obdobia	29 179	9 206	84 951	5 999

Objem expozícií so zníženou hodnotou v členení podľa významnej geografickej oblasti:

Významná geografická oblasť:	SK	CY	CZ	PL
Objem expozícií zhoršenej kvality	355 831	0	74 146	4 234
Objem expozícií po splatnosti	301 696	0	1 709	4 234
Pokiaľ je to vhodné, výška špecifických úprav kreditného rizika spojeného s geografickou oblasťou	0			
Pokiaľ je to vhodné, výška všeobecných úprav kreditného rizika spojeného s geografickou oblasťou	145 169	0	8 665	4 234
Kapitálové požiadavky pre špecifické úpravy kreditného rizika spojeného s geografickou oblasťou	0			
Kapitálové požiadavky pre všeobecné úpravy kreditného rizika spojeného s geografickou oblasťou	0			

Zosúhlasenie zmien všeobecných a špecifických úprav kreditného rizika pre expozície zhoršenej kvality, uvádzané osobitne.

Zosúhlasenie je uvedené v Individuálnej účtovnej závierke Poštovej banky, a.s. k 31.12.2015, bod 9. Úvery a pohľadávky - pohľadávky voči klientom.

Politika odmeňovania I - podľa čl. 450 písm. a) až f) CRR	Nariadenie (EU) No 575/2013
<p style="text-align: center;">Informácie týkajúce sa rozhodovacieho procesu použitého pri určení politiky odmeňovania</p> <p>Za systém odmeňovania v Poštovej banke zodpovedá Osoba zodpovedná za odmeňovanie, ktorú navrhuje, schvaľuje a odvoláva Dozorná rada. Osoba zodpovedná za odmeňovanie:</p> <ul style="list-style-type: none"> - nezávisle posudzuje zásady odmeňovania a ich dopady na riadenie rizika, vlastných zdrojov a likvidity v Poštovej banke. - zodpovedá za prípravu rozhodnutí týkajúcich sa odmeňovania vrátane tých, ktoré majú dôsledky na riziká a riadenie rizík banky, ktoré majú byť prijímané predstavenstvom Poštovej banky a Dozornou radou. - zohľadňuje dlhodobé záujmy akcionárov, investorov a iných zainteresovaných strán banky pri príprave svojich rozhodnutí. - dozerá na odmeňovanie členov predstavenstva banky a vedúcich zamestnancov zodpovedných za riadenie rizík banky - predkladá NBS správy o kontrole dodržiavania zásad odmeňovania 	<p style="text-align: center;">čl. 450 písm. a)</p>
<p style="text-align: center;">Informácie týkajúce sa väzby medzi odmenou a výkonnosťou</p> <p>Výška pohyblivej zložky odmeny závisí od plnenia kritérií individuálnej výkonnosti, ktoré sa hodnotí na ročnej báze.</p> <p>Takto určená výška pohyblivej zložky sa následne rozdelí na neviazanú časť, ktorá sa zamestnancovi priznáva a vypláca bez zbytočného odkladu a na viazanú časť, ktorá sa priznáva a vypláca po uplynutí doby viazanosti (3 roky) v takej výške, ktorá zodpovedá plneniu kritérií dlhodobej výkonnosti banky.</p>	<p style="text-align: center;">čl. 450 písm. b)</p>
<p style="text-align: center;">Najdôležitejšie koncepčné vlastnosti systému odmeňovania vrátane informácií o kritériách použitých na meranie výkonnosti a zohľadnenie rizika, politika odkladu a kritériá nadobúdania práv</p> <p>Plnenie kritérií dlhodobej výkonnosti banky ako celku v dlhodobom meradle je základom pre priznanie pohyblivej zložky.</p> <p>Kritériá dlhodobej výkonnosti banky predstavujú súbor cieľov a kritérií dlhodobej výkonnosti určených bankou v súlade s dlhodobou obchodnou stratégiou a so záujmami banky, zohľadňovaných v rámci systému riadenia rizík a zodpovedajúcich súčasným a budúcim rizikám vyplývajúcim z činnosti banky. Hlavnými ukazovateľmi dlhodobej výkonnosti banky sú RWA (rizikovo vážené aktíva), CRR / CRD IV (súlady s požiadavkami na kapitál a na likviditu), obchodné ukazovatele (symbióza rizika a profitabilita businessu), efektívnosť nákladov (rast prevádzkových nákladov a jeho krytie rastom výnosov z businessu) a kvalita aktív (zdravý stav kreditného portfólia).</p> <p>Kritériá individuálnej výkonnosti predstavujú individuálne dohodnuté a odsúhlasené ukazovatele, ktoré budú použité pri hodnotení výkonu dotknutej osoby za príslušné hodnotiace obdobie.</p>	<p style="text-align: center;">čl. 450 písm. c)</p>

Politika odmeňovania I - podľa čl. 450 písm. a) až f) CRR - pokračovanie	Nariadenie (EU) No 575/2013
<p style="text-align: center;">Pomery medzi pevnou a pohyblivou zložkou odmeňovania stanovené v článku 94 ods. 1 písm. g) smernice 2013/36/EÚ</p> <p>Pohyblivá zložka sa delí na:</p> <ul style="list-style-type: none"> - neviazanú časť, ktorá tvorí 60% pohyblivej zložky odmeny - viazanú časť, ktorá tvorí 40% pohyblivej zložky odmeny <p>čím je dodržaná aj Zákonom ustanovená hranica pri úhrne predpokladanej pohyblivej zložky v závislosti od pevnej zložky celkovej odmeny.</p>	<p>čl. 450 písm. d)</p>
<p style="text-align: center;">Informácie o výkonnostných kritériách, na ktorých sa zakladá nárok na akcie, opcie alebo pohyblivé zložky odmeňovania</p> <p>Odmeňovanie osôb podľa § 23a ods. 1 Zákona o bankách (č. 483/2001), je založené na vyhodnotení ďalej uvedených ukazovateľov:</p> <ul style="list-style-type: none"> - RWA (rizikovo vážené aktíva), - CRR / CRD IV (súlady s požiadavkami na kapitál a na likviditu), - Obchod (symbióza rizika a profitabilita businessu) - Efektívnosť nákladov, - Kvalita aktív (zdravý stav kreditného portfólia), - Individuálne ciele. <p>V prípade, že stanovené kritériá dlhodobej výkonnosti banky boli splnené, bude orgánom banky v zmysle Zásad o odmeňovaní dotknutej osobe priznaná viazaná časť pohyblivej zložky odmeny v plnej výške. Ak kritériá dlhodobej výkonnosti banky stanovené pre priznanie viazanej časti pohyblivej zložky neboli splnené alebo boli splnené len čiastočne, bude orgánom banky v zmysle Zásad o odmeňovaní, viazaná časť pohyblivej zložky úmerne znížená, respektíve nevyplatená v závislosti od neplnenia kritérií dlhodobej výkonnosti banky.</p>	<p>čl. 450 písm. e)</p>
<p style="text-align: center;">Hlavné parametre a zdôvodnenie akéhokoľvek systému pohyblivých zložiek a všetkých ďalších nepeňažných výhod</p> <ul style="list-style-type: none"> - pohyblivá zložka sa delí na <ul style="list-style-type: none"> o neviazanú časť a o viazanú časť - Pomer neviazanej a viazanej časti pohyblivej zložky je 60% : 40%. - Neviazaná časť pohyblivej zložky sa priznáva a vypláca bez zbytočného odkladu po rozhodnutí príslušného orgánu banky o určení pohyblivej zložky odmeny - Viazaná časť pohyblivej zložky sa priznáva po uplynutí doby viazanosti (3 roky) a po splnení kritérií dlhodobej výkonnosti banky - V prípade, že stanovené kritériá dlhodobej výkonnosti banky boli splnené, bude viazaná časť pohyblivej zložky odmeny priznaná v plnej výške. - V prípade, že kritériá dlhodobej výkonnosti banky stanovené pre priznanie viazanej časti pohyblivej zložky neboli splnené alebo boli splnené len čiastočne, nebude viazaná časť pohyblivej zložky vyplatená za hodnotené obdobie, resp. bude viazaná časť pohyblivej zložky úmerne znížená v závislosti od neplnenia kritérií dlhodobej výkonnosti 	<p>čl. 450 písm. f)</p>

Súhrnné kvantitatívne informácie o odmeňovaní rozčlenené podľa vrcholového manažmentu a pracovníkov, ktorých činnosti majú významný vplyv na profil inštitúcie z hľadiska rizika

	Vrcholový manažment	Pracovníci, ktorých činnosti majú významný vplyv na profil inštitúcie z hľadiska rizika
Počet príjemcov	16	28
Pevné zložky odmien celkom	1 756 915	1 251 177
Pohyblivé zložky odmien celkom	1 077 104	405 328
Pohyblivé zložky odmien v hotovosti celkom	646 263	243 196
Pohyblivé zložky odmien vo forme akcií a nástrojov spojených s akciami - celkom	0	0
Pohyblivé zložky odmien u ostatných typov nástrojov - celkom	0	0
Celková výška pohyblivých zložiek odmien s odloženou splatnosťou v danom účtovnom období	430 841	162 132
Pohyblivé zložky odmien v hotovosti s odloženou splatnosťou - celkom (2012, 2013, 2014, 2015)	3 790 297	321 589
Pohyblivé zložky odmien vo forme akcií a nástrojov naviazaných na akcie s odloženou splatnosťou - celkom	0	0
Pohyblivé zložka odmien u ostatných typov nástrojov s odloženou splatnosťou - celkom	0	0
Celková výška zostávajúcich odložených odmien	3 790 297	321 589
Nárokovateľná časť odložených odmien	0	0
Nenárokovateľná časť odložených odmien	3 790 297	321 589
Suma odloženého odmeňovania priznaného a vyplateného počas účtovného obdobia	0	0
Suma odloženého odmeňovania zníženého v dôsledku úprav na základe dosiahnutých výsledkov	0	0
Počet príjemcov zmluvne zaručených pohyblivých zložiek odmien (2014)	11	22
Celková výška zmluvne zaručených pohyblivých zložiek odmien (2014)	1 077 104	405 328
Počet príjemcov odstupného	0	0
Celková výška odstupného vyplateného počas daného účtovného obdobia	0	0
Najvyššia čiastka odstupného priznaná jednotlivcovi	0	0

čl. 450 odst. 1
písm. h)

Súhrnné kvantitatívne informácie o odmeňovaní rozčlenené podľa obchodnej oblasti

	Investičné bankovníctvo	Retailové bankovníctvo	Korporátne bankovníctvo	Správa aktív	Ostatné
Počet príjemcov	2	9	5	2	26
Pevné zložky odmien celkom	296 680	419 619	499 991	302 228	1 489 574
Pohyblivé zložky odmien celkom	48 740	160 357	332 951	258 717	681 667
Pohyblivé zložky odmien v hotovosti celkom	29 244	96 214	199 770	155 230	409 001
Pohyblivé zložky odmien vo forme akcií a nástrojov spojených s akciami - celkom	0	0	0	0	0
Pohyblivé zložky odmien u ostatných typov nástrojov - celkom	0	0	0	0	0
Celková výška pohyblivých zložiek odmien s odloženou splatnosťou v danom účtovnom období	19 496	64 143	133 181	103 487	272 666
Pohyblivé zložky odmien v hotovosti s odloženou splatnosťou - celkom (2012, 2013, 2014, 2015)	1 264 070	1 305 272	336 370	687 443	518 731
Pohyblivé zložky odmien vo forme akcií a nástrojov naviazaných na akcie s odloženou splatnosťou - celkom	0	0	0	0	0
Pohyblivé zložka odmien u ostatných typov nástrojov s odloženou splatnosťou - celkom	0	0	0	0	0
Celková výška zostávajúcich odložených odmien	1 264 070	1 305 272	336 370	687 443	518 731
Nárokovateľná časť odložených odmien	0	0	0	0	0
Nenárokovateľná časť odložených odmien	1 264 070	1 305 272	336 370	687 443	518 731
Suma odloženého odmeňovania priznaného a vyplateného počas účtovného obdobia	0	0	0	0	0
Suma odloženého odmeňovania zníženého v dôsledku úprav na základe dosiahnutých výsledkov	0	0	0	0	0
Počet príjemcov zmluvne zaručených pohyblivých zložiek odmien (2014)	1	5	4	2	21
Celková výška zmluvne zaručených pohyblivých zložiek odmien (2014)	48 740	160 357	332 951	258 717	681 667
Počet príjemcov odstupného	0	0	0	0	0
Celková výška odstupného vyplateného počas daného účtovného obdobia	0	0	0	0	0
Najvyššia čiastka odstupného priznaná jednotlivcovi	0	0	0	0	0

Informácie o celkom príjme za výkon funkcie všetkých členov dozornej rady banky podľa § 37 ods.9 písm.d)

Vyplatené odmeny za rok 2015 (v EUR)	107 875
--------------------------------------	---------

Tabuľka "LRSum": Zhrnutie zosúhlasenia účtovných aktív a expozícií ukazovateľa finančnej páky

		Uplatniteľná hodnota	
1	Celkové aktíva podľa uverejnenej účtovnej závierky	4 173 978	
2	Úprava týkajúca sa subjektov, ktoré sú konsolidované na účtovné účely, no sú mimo rozsahu pôsobnosti konsolidácie na regulačné účely	0	
3	[Úprava o spravované aktíva vykazované v súvahe podľa uplatniteľného účtovného rámca, no nezahnuté do veľkosti celkovej expozície ukazovateľa finančnej páky v súlade s článkom 429 ods. 13 nariadenia (EÚ) č. 575/2013]	0	
4	Úprava pre derivátové finančné nástroje	0	
5	Úprava o transakcie financovania prostredníctvom cenných papierov (SFT)	0	
6	Úpravy o podsúvahové položky (t. j. konverzia podsúvahových expozícií na ekvivalentnú výšku úveru)	250 024	čl. 451 písm. b)
EU-6a	[Úprava o vnútrogrupinové expozície nezahnuté do veľkosti celkovej expozície ukazovateľa finančnej páky v súlade s článkom 429 ods. 7 nariadenia (EÚ) č. 575/2013]	0	
EU-6b	[Úprava o expozície nezahnuté do veľkosti celkovej expozície ukazovateľa finančnej páky v súlade s článkom 429 ods. 14 nariadenia (EÚ) č. 575/2013]	0	
7	Ostatné úpravy	-7 251	
8	Hodnota expozície finančnej páky	4 416 751	

Tabuľka "LRCom": Harmonizované zverejňovanie ukazovateľa finančnej páky

		Expozície ukazovateľa finančnej páky podľa CRR	
Súvahové expozície (bez derivátov a SFT)			
1	Súvahové položky (bez derivátov, SFT a spravovaných aktív, no vrátane kolaterálu)	4 166 511	
2	(Sumy aktív odpočítané pri stanovovaní kapitálu Tier 1)	-1 498	
3	Celkové súvahové expozície (bez derivátov, SFT a spravovaných aktív) (súčet riadkov 1 a 2)	4 165 013	
Derivátové expozície			
4	Reprodukčné náklady súvisiace so všetkými derivátovými transakciami (t. j. po odpočítaní prípustnej hotovostnej variačnej marže)	1 714	
5	Sumy dodatočnej hodnoty, ktorú predstavuje potenciálna budúca expozícia (PFE) súvisiaca so všetkými derivátovými transakciami (metóda oceňovania podľa trhovej hodnoty)	5 550	
EU-5a	Expozície stanovené podľa metódy pôvodnej expozície	0	
6	Navýšenie o poskytnutý kolaterál súvisiaci s derivátmi, ak sa podľa uplatniteľného účtovného rámca odpočítava od súvahových aktív	0	
7	(Odpočty pohľadávok vykázaných ako aktíva pri hotovostnej variačnej marži poskytnutej v derivátových transakciách)	0	
8	(Vyňatá časť klientských obchodných expozícií zúčtovaných prostredníctvom centrálnej protistrany)	0	
9	Upravená efektívna pomyselná hodnota vypísaných kreditných derivátov	0	
10	(Upravené efektívne pomyselné kompenzácie a odpočítania dodatočnej hodnoty pre vypísané kreditné deriváty)	0	
11	Celkové derivátové expozície (súčet riadkov 4 až 10)	7 264	
Expozície z finančných transakcií s cennými papiermi			
12	Aktíva SFT brutto (bez vykázania vzájomného započítania), po úprave o transakcie na základe účtovania predajov	0	čl. 451 písm. b)
13	(Vzájomne započítané sumy peňažných záväzkov a peňažných pohľadávok aktív SFT brutto)	0	
14	Expozícia voči kreditnému riziku protistrany v prípade aktív SFT	0	
EU-14a	Odchýlka pre SFT: Expozícia voči kreditnému riziku protistrany v súlade s článkom 429b ods. 4 a článkom 222 nariadenia (EÚ) č. 575/2013	0	
15	Expozície transakcií, v ktorých inštitúcia koná ako zástupca	0	
EU-15a	(Vyňatá časť klientských expozícií SFT zúčtovaných prostredníctvom centrálnej protistrany)	0	
16	Celkové expozície transakcií financovania prostredníctvom cenných papierov (súčet riadkov 12 až 15a)	0	
Iné podsúvahové expozície			
17	Podsúvahové expozície v brutto pomyselné hodnote	339 316	
18	(Úpravy o konverziu na ekvivalentnú výšku úveru)	-94 842	
19	Iné podsúvahové expozície (súčet riadkov 17 a 18)	244 474	
[Vyňaté expozície v súlade s článkom 429 ods. 7 a 14 nariadenia (EÚ) č. 575/2013 (súvahové a podsúvahové)]			
EU-19a	[Vnútrogrupinové expozície (na jednotlivom základe) vyňaté v súlade s článkom 429 ods. 7 nariadenia (EÚ) č. 575/2013 (súvahové a podsúvahové)]	0	
EU-19b	[Expozície vyňaté v súlade s článkom 429 ods. 14 nariadenia (EÚ) č. 575/2013 (súvahové a podsúvahové)]	0	
Veľkosť kapitálovej a celkovej expozície			
20	Kapitál Tier 1	529 842	
21	Veľkosť celkovej expozície ukazovateľa finančnej páky (súčet riadkov 3, 11, 16, 19, EU-19a a EU-19b)	4 416 751	
Ukazovateľ finančnej páky			
22	Ukazovateľ finančnej páky	12,00%	čl. 451 písm. a)
Výber prechodných opatrení a suma nevykazovaných spravovaných položiek			
EU-23	Výber prechodných opatrení na vymedzenie veľkosti kapitálu	Prechodné	čl. 451 písm. a) a c)
EU-24	Suma nevykazovaných spravovaných položiek v súlade s článkom 429 ods. 11 nariadenia (EÚ) č. 575/2013	0	

Tabuľka "LRSpI": Rozčlenenie súvahových expozícií (bez derivátov, SFT a vyňatých expozícií)

		Expozície ukazovateľa finančnej páky podľa CRR	
EU-1	Celkové súvahové expozície (bez derivátov, SFT a vyňatých expozícií), z čoho:	4 166 511	čl. 451 písm. b)
EU-2	Expozície v obchodnej knihe	1 556	
EU-3	Expozície v bankovej knihe, z čoho:	4 164 955	
EU-4	Kryté dlhopisy	38 548	
EU-5	Expozície, s ktorými sa zaobchádza ako so štátmi	1 439 763	
EU-6	Expozície voči regionálnym vládam, multilaterálnym rozvojovým bankám, medzinárodným organizáciám a subjektom verejného sektora, s ktorými sa nezaobchádza ako so štátmi	53 442	
EU-7	Inštitúcie	41 284	
EU-8	Zabezpečené hypotékami na nehnuteľný majetok	0	
EU-9	Retailové expozície	549 996	
EU-10	Podnikateľské subjekty	1 422 281	
EU-11	Expozície v stave zlyhania	142 461	
EU-12	Iné expozície (napr. kapitálové, sekuritizácie a iné aktíva, ktoré nemajú povahu kreditného záväzku)	477 180	

Tabuľka "LRQua": Textové políčka s ľubovoľným formátom na zverejňovanie kvalitatívnych položiek

1	Opis postupov používaných na riadenie rizika nadmerného využívania finančnej páky	Banka nepovažuje riziko vyplývajúce z využívania finančnej páky za nadmerné, preto neuplatňuje konkrétne postupy na jeho riadenie.	čl. 451 písm. d)
2	Opis faktorov, ktoré mali vplyv na ukazovateľ finančnej páky počas obdobia, ktorého sa zverejnený ukazovateľ finančnej páky týka	Zverejnený ukazovateľ finančnej páky nebol v sledovanom období ovplyvnený významnejšími faktormi.	čl. 451 písm. e)

Použitie metód zmiernovania kreditného rizika podľa čl. 453 CRR		Nariadenie (EU) No 575/2013
Politiky a postupy pre vzájomné započítavanie v súvahe a v podsúvahe a rozsah, v ktorom inštitúcie využívajú toto vzájomné započítavanie		
Politiky a postupy pre vzájomné započítavanie má banka popísané v Individuálnej účtovnej závierke k 31.12.2015, bod 3. Významné účtovné zásady a účtovné metódy, písm. (h)(iii). Banka nepoužíva dohody o vzájomnom započítavaní.		čl. 453 písm. a)
Politiky a postupy, ktoré sa uplatňujú v rámci oceňovania a riadenia kolaterálu		
Bližšie popísané v Individuálnej účtovnej závierke k 31.12.2015, bod 5. Riadenie finančných rizík, písm. (b) Kreditné riziko.		čl. 453 písm. b)
Opis hlavných druhov kolaterálu, ktoré inštitúcie prijímajú		
Bližšie popísané v Individuálnej účtovnej závierke k 31.12.2015, bod 5. Riadenie finančných rizík, písm. (b) Kreditné riziko.		čl. 453 písm. c)
Hlavné kategórie ručiteľov a protistrán v prípade kreditných derivátov a ich úverovej bonity		
Nerelevantné		čl. 453 písm. d)
Informácie o koncentráciách trhového alebo kreditného rizika v rámci zmiernovania kreditného rizika		
Bližšie popísané v Individuálnej účtovnej závierke k 31.12.2015, bod 4. Použitie odhadov a úsudkov.		čl. 451 písm. e)
V prípade inštitúcií, ktoré počítajú hodnoty rizikovo vážených expozícií v súlade so štandardizovaným prístupom alebo prístupom IRB, ale neposkytujú vlastné odhady LGD alebo konverzné faktory vzhľadom na triedy expozícií, celková hodnota expozície (v prípade potreby po vzájomnom započítavaní v súvahe alebo v podsúvahe), ktorá je po uplatnení úprav z dôvodu volatility krytá prípustným finančným kolaterálom a iným prípustným kolaterálom, a to osobitne pre každú triedu expozícií:		čl. 453 písm. f)
Kategória expozície	Celková hodnota expozície	
Nerelevantné		
V prípade inštitúcií, ktoré počítajú hodnoty rizikovo vážených expozícií v súlade so štandardizovaným prístupom alebo prístupom IRB, celkovú expozíciu (v prípade potreby po vzájomnom započítavaní v súvahe alebo v podsúvahe), ktorá je krytá zárukami alebo kreditnými derivátmi, a to osobitne pre každú triedu expozícií. V prípade triedy kapitálových expozícií sa táto požiadavka uplatňuje na každý z prístupov ustanovených v článku 155:		čl. 453 písm. g)
Kategória expozície	Celková hodnota expozície	
Nerelevantné		